
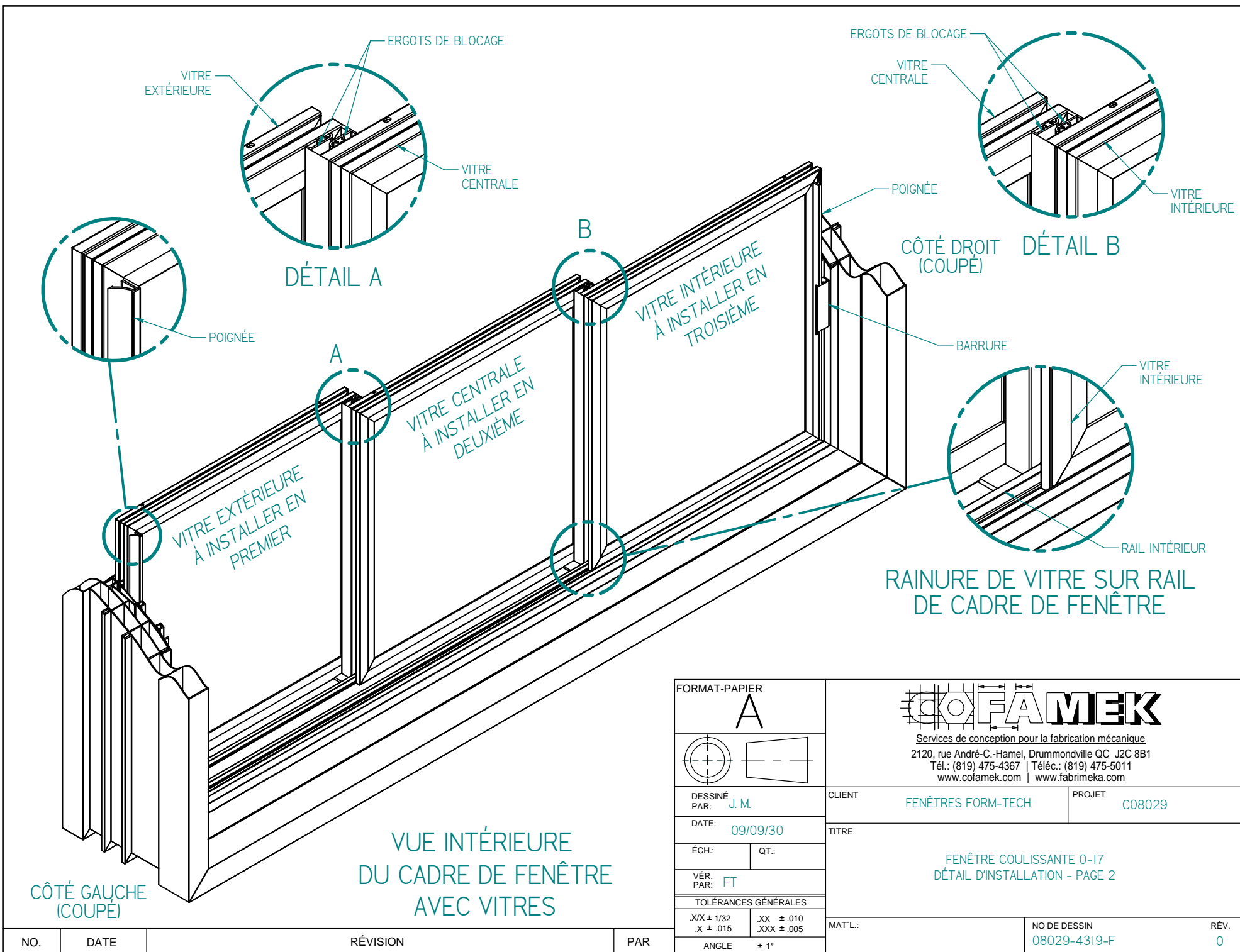


CÔTÉ GAUCHE (COUPÉ)

VUE INTÉRIEURE  
DU CADRE DE FENÊTRE  
SANS VITRES

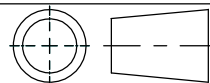
FORMAT-PAPIER <b>A</b>		 Services de conception pour la fabrication mécanique 2120, rue André-C.-Hamel, Drummondville QC J2C 8B1 Tél.: (819) 475-4367   Téléc.: (819) 475-5011 www.cofamek.com   www.fabrimeka.com	
DESSINÉ PAR: J. M.	CLIENT: FENÊTRES FORM-TECH		
DATE: 09/09/30	TITRE: FENÊTRE COULISSANTE 0-17 DÉTAIL D'INSTALLATION - PAGE 1		
ÉCH.:      QT.:			
VÉR. PAR: FT			
TOLÉRANCES GÉNÉRALES			
.XX ± 1/32	.XX ± .010		
.X ± .015	.XXX ± .005		
ANGLE ± 1°			
MAT'L:		NO DE DESSIN: 08029-4319-F	RÉV.: 0

NO.	DATE	RÉVISION	PAR
-----	------	----------	-----



FORMAT-PAPIER

A



DESSINÉ PAR: J. M.

DATE: 09/09/30

ÉCH.: QT.:

VÉR. PAR: FT

TOLÉRANCES GÉNÉRALES

.XX ± 1/32 .XX ± .010  
.X ± .015 .XXX ± .005

ANGLE ± 1°

**COFAMEK**

Services de conception pour la fabrication mécanique  
2120, rue André-C.-Hamel, Drummondville QC J2C 8B1  
Tél.: (819) 475-4367 | Téléc.: (819) 475-5011  
www.cofamek.com | www.fabrimeka.com

CLIENT

FENÊTRES FORM-TECH

PROJET

C08029

TITRE

FENÊTRE COULISSANTE 0-17  
DÉTAIL D'INSTALLATION - PAGE 2

MAT'L.:

NO DE DESSIN  
08029-4319-F

RÉV.

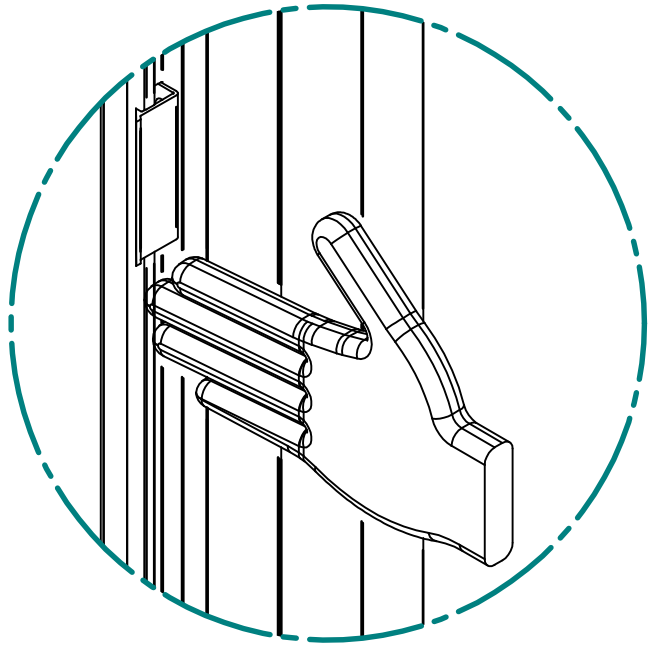
0

NO.

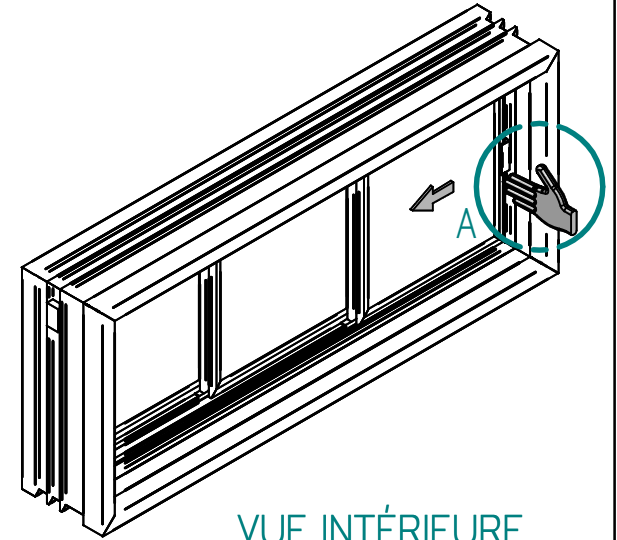
DATE

RÉVISION

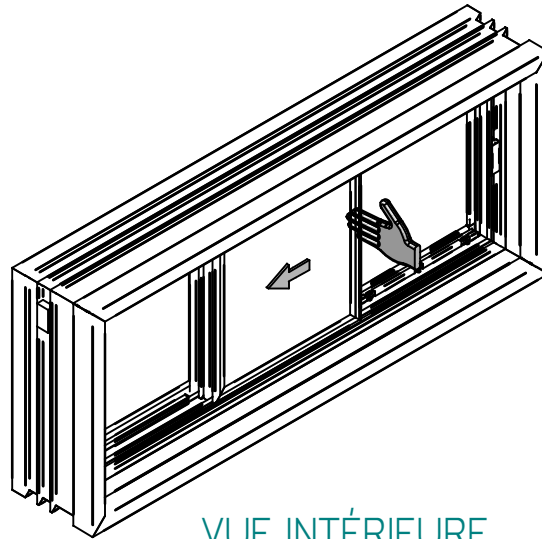
PAR



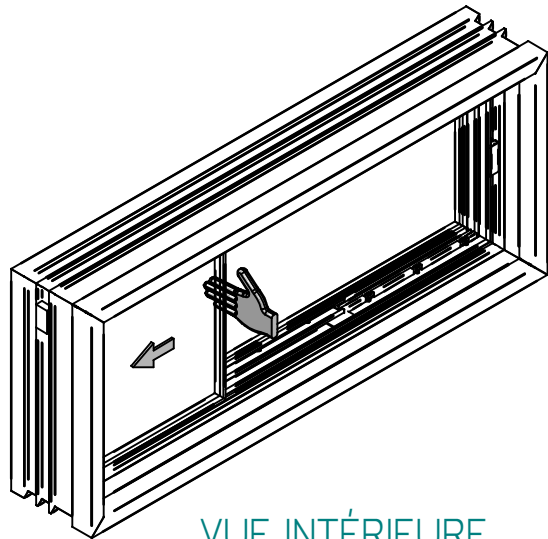
DÉTAIL A



VUE INTÉRIEURE  
POSITION FERMÉE



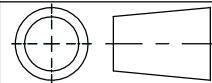
VUE INTÉRIEURE  
POSITION OUVERTE POUR AÉRATION



VUE INTÉRIEURE  
POSITION OUVERTE POUR ÉVACUATION

FORMAT-PAPIER

A



DESSINÉ PAR: J. M.

DATE: 09/09/30

ÉCH.: QT.:

VÉR. PAR: FT

TOLÉRANCES GÉNÉRALES

.XX ± 1/32 .XX ± .010  
.X ± .015 .XXX ± .005

ANGLE ± 1°

**COFAMEK**

Services de conception pour la fabrication mécanique  
2120, rue André-C.-Hamel, Drummondville QC J2C 8B1  
Tél.: (819) 475-4367 | Téléc.: (819) 475-5011  
www.cofamek.com | www.fabrimeka.com

CLIENT

FENÊTRES FORM-TECH

PROJET

C08029

TITRE

FENÊTRE COULISSANTE 0-17  
INSTRUCTIONS D'OUVERTURE - PAGE 3

MAT'L:

NO DE DESSIN  
08029-4319-F

RÉV.

0

NO.

DATE

RÉVISION

PAR